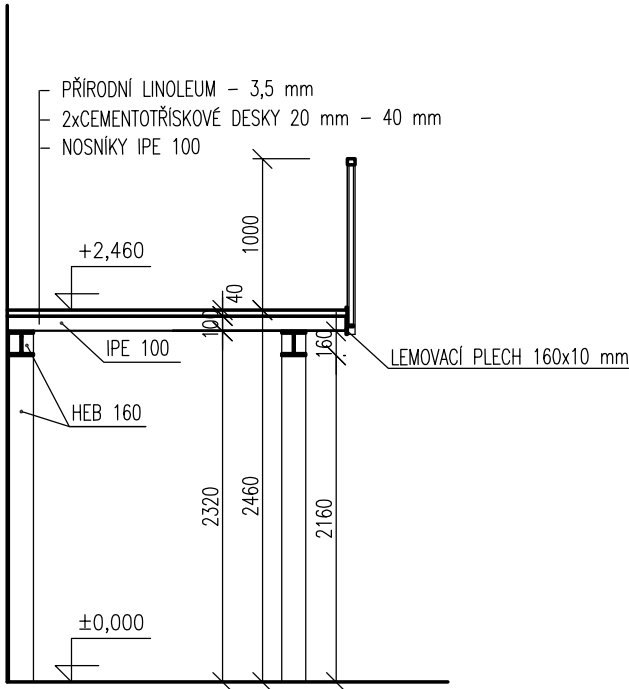
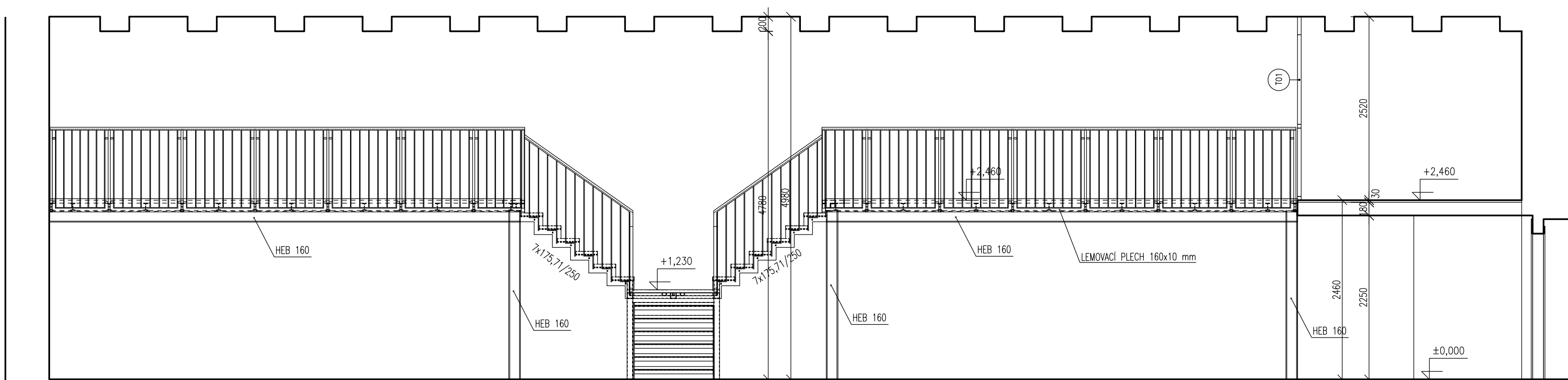


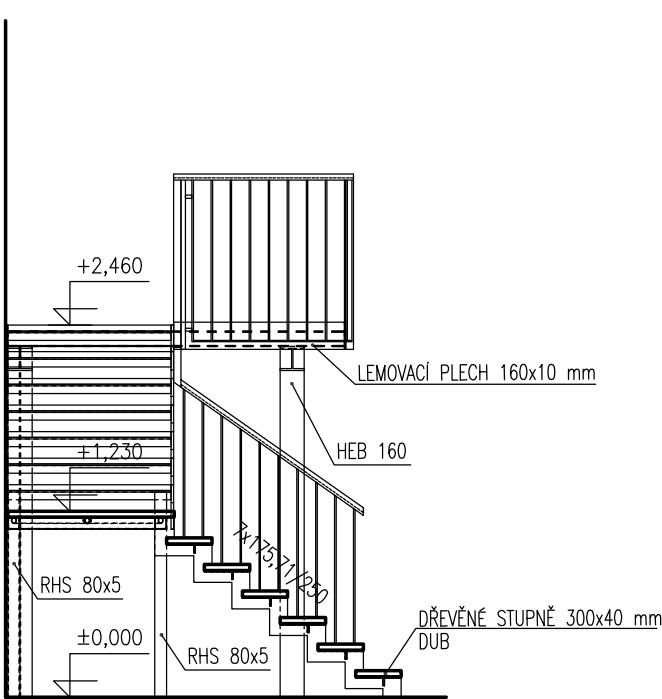
ŘEZ C-C



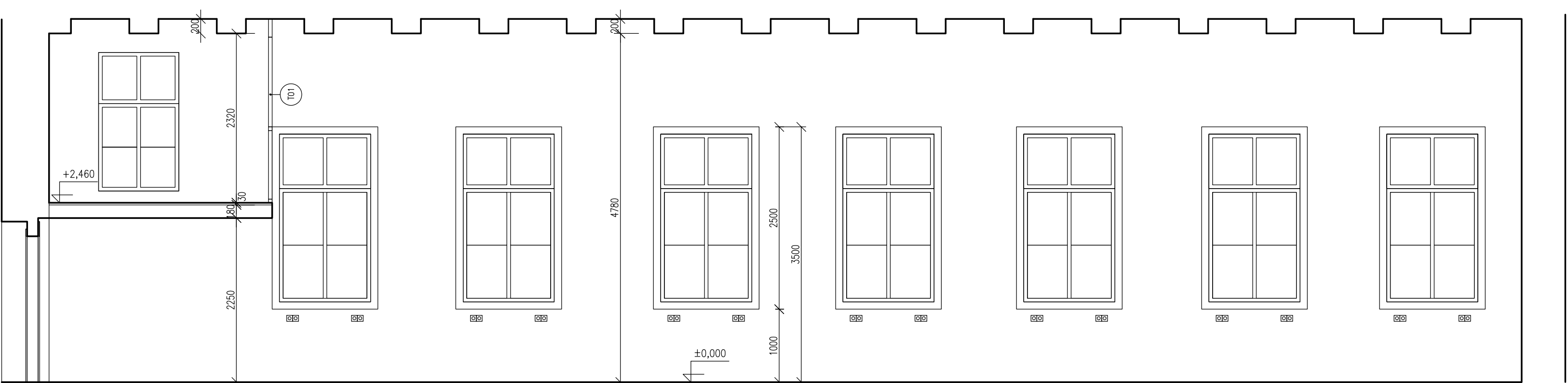
ŘEZ A-A



ŘEZ D-D



ŘEZ B-B



LEGENDA

- STÁVAJÍCÍ KONSTRUKCE
- SDK STĚNA, PROFIL CW 50, OBOUSTRANĚ OPLAŠTĚNO 2x DESKAMI SDK tl. 12,5mm – 100 mm

SKLADBY KONSTRUKCÍ

PV 1 PŘÍRODNÍ LINOLEUM – 3,5 mm
– přírodní akustické linoleum pro zvýšení kročejové neprůzvučnosti o cca. 18 dB, podlaha tvořená svařovanými pásy, barva zelená dle projektu interiéru – 3,5mm
– disperzní lepidlo

PV 2 PŘÍRODNÍ LINOLEUM – 28,5 mm
– přírodní akustické linoleum pro zvýšení kročejové neprůzvučnosti o cca. 18 dB, podlaha tvořená svařovanými pásy, barva zelená dle projektu interiéru – 3,5mm
– disperzní lepidlo
– samonivelační sádrová stěrka lehčená – cca 25 mm
– penetrace

PV 3 PŘÍRODNÍ LINOLEUM – 7 mm
– přírodní akustické linoleum pro zvýšení kročejové neprůzvučnosti o cca. 18 dB, podlaha tvořená svařovanými pásy, barva zelená dle projektu interiéru – 3,5mm
– disperzní lepidlo
– samonivelační stěrka se skelnými vlákny – cca 3 mm
– penetrace

DU1 – Oprava omítek + výmalba
– budou provedeny lokální opravy a doplnění omítek hrubou vápenocementovou jádrovou omítkou a jemnou štukovou omítkou a finálně výmalba barvy bílé.

DU2 – Malba na SDK
– malba na SDK barvy bílé. Před výmalbou se provede vyspravení případných nerovností a penetrační nátěr.

DU3 – Nová omítka + výmalba
– hrubá vápenocementová jádrová omítka a jemná štuková omítka a finálně výmalba barvy bílé.

SOK 1 – Sokl
Systémové ukončení podlahové krytiny linoleum plynulým vytažením na stěnu, horní hrana je zatažena do ukončovací lišty čepcového řešení. Vytvoření plynulého pozlábku z podlahoviny je dosaženo osazením obrubového žlabu do koutu stěny–podlahy. Výška ukončovací lišty nad úrovní podlahy je 60mm.

Poznámka:
Ukončení přírodního linolea u stěny je v případě přání investora možné provést pomocí soklové lišty dle jeho výběru.

- 01 STÁVAJÍCÍ SKŘÍŇ RACK BUDE PŘESUNUTA DO NOVÉ POLOHY
- 02 STÁVAJÍCÍ DVEŘE BUDOU REPASOVÁNY – PŘEBROUŠENY A OPATŘENY NOVÝM NÁTĚREM
- 03 STÁVAJÍCÍ OKNA BUDOU REPASOVÁNA – Z VNITŘNÍM STRANY PŘEBROUŠENA A OPATŘENA NOVÝM NÁTĚREM

AKCE

PEDAGOGICKÁ FAKULTA UK – REKONSTRUKCE STUDOVNY

OBJEKT

UMÍSTĚNÍ STAVBY	Magdalény Rettigové 4, 116 39 Praha 1	Č. ZAKÁZKY	1112
INVESTOR	Univerzita Karlova, Pedagogická fakulta		
AUTORSKÝ NÁVRH	Magdalény Rettigové 4, 116 39 Praha 1	STUPEŇ	DPS
	ATELIER P.H.A., spol. s r.o.	MĚŘÍTKO	1:50
VEDOUcí PROJEKTANT	Gabčíkova 15, Praha 8	DATUM	04/2018
	ATELIER P.H.A., spol. s r.o.	FORMÁT	4A4
	Ing. Arch. O. Gattermayer	ČÁST DOKUMENTACE	
HLAVNÍ INŽENÝR PROJEKTU	Gabčíkova 15, Praha 8, 182 00	D.1.1 – ARCHITEKTONICKO	
	Ing. Tomáš Bukovský	STAVEBNÍ ŘEŠENÍ	
ZPRACOVATEL DÍLU	ATELIER P.H.A., spol. s r.o.	Č. VÝKRESU	Č. PARÉ
VYPRACOVAL	Ing. Martin Schneider		
VÝKRES	ŘEZY – NÁVRH	06	